

Proyecto FIARE

evolución actividad financiera en el período 2005-2009

- ➔ **2001**
Punto de partida del Proyecto Fiare
- ➔ **2003 febrero**
Primeros pasos: Constitución de la Fundación Inversión y Ahorro Responsable (Fiare) por parte de 52 organizaciones sociales
- ➔ **2004**
Diseño "Hoja de Ruta": puesta en marcha de la entidad y búsqueda de un socio europeo
- ➔ **2004 febrero**
Constitución Fiare SLU, sociedad mercantil que actúa como agente bancario de Banca Popolare Ética.
- ➔ **2005 octubre**
Inicio actividad de Fiare SLU. Apertura oficina en Bilbao
- ➔ **2005 diciembre**
Constitución Asociación Fiare Navarra / Fiare Nafarroa Elkartea
Apertura oficina de atención al público en Pamplona
- ➔ **2006 mayo**
Apertura oficina de atención al público en Donostia-San Sebastián.
- ➔ **2006 noviembre**
Constitución Asociación de Apoyo al Proyecto Fiare de la Comunidad Autónoma del País Vasco
- ➔ **2006 noviembre**
Constitución Asociación Fiare Zona Centro
- ➔ **2007 julio**
Apertura oficina de atención al público en Gasteiz-Vitoria
- ➔ **2007**
Lanzamiento "Libreta Redes": depósito ético y solidario
- ➔ **2007 abril**
Constitución de l'Associació Proyecto Fiare Catalunya
- ➔ **2007 mayo**
Apertura oficina en Madrid
- ➔ **2007 diciembre**
Apertura oficina en Barcelona
- ➔ **2008 julio**
Constitución Asociación Banca Ética Fiare-Sur
Apertura oficina de atención al público en Córdoba
- ➔ **2008 octubre**
Constitución Asociación Fiare Xarxa Valenciana
- ➔ **2009 febrero**
Presentación pública de la campaña de captación de capital social
- ➔ **2009 octubre**
Constitución Asociación Fiare Castilla y León
Apertura oficina de atención al público en Valladolid
- ➔ **2009 octubre**
Constitución Cooperativa Fiare, embrión de la futura cooperativa de crédito
- ➔ **2010 enero**
Constitución Asociación Fiare Galicia
- ➔ **2010 marzo**
Constitución Asociación Fiare Canarias
- ➔ **2010 marzo**
Total capital social captado: 1.520.857 € (1.257 socios)
- ➔ **2010 abril**
Apertura punto de información al público en Valencia
- ➔ **... 2011**
Constitución de una cooperativa de crédito europea

Introducción

El propósito fundamental de este póster es presentar el Proyecto Fiare, iniciativa de banca ética nacida en Bilbao en el 2001, y analizar su actividad financiera, mostrando gráficamente la evolución del ahorro captado y la financiación concedida durante el período 2005-2009.

El Proyecto Fiare aparece por el interés de diferentes organizaciones, activas en el sector de la acción social y la economía solidaria, para crear y consolidar una entidad financiera regida por los principios de la banca ética.

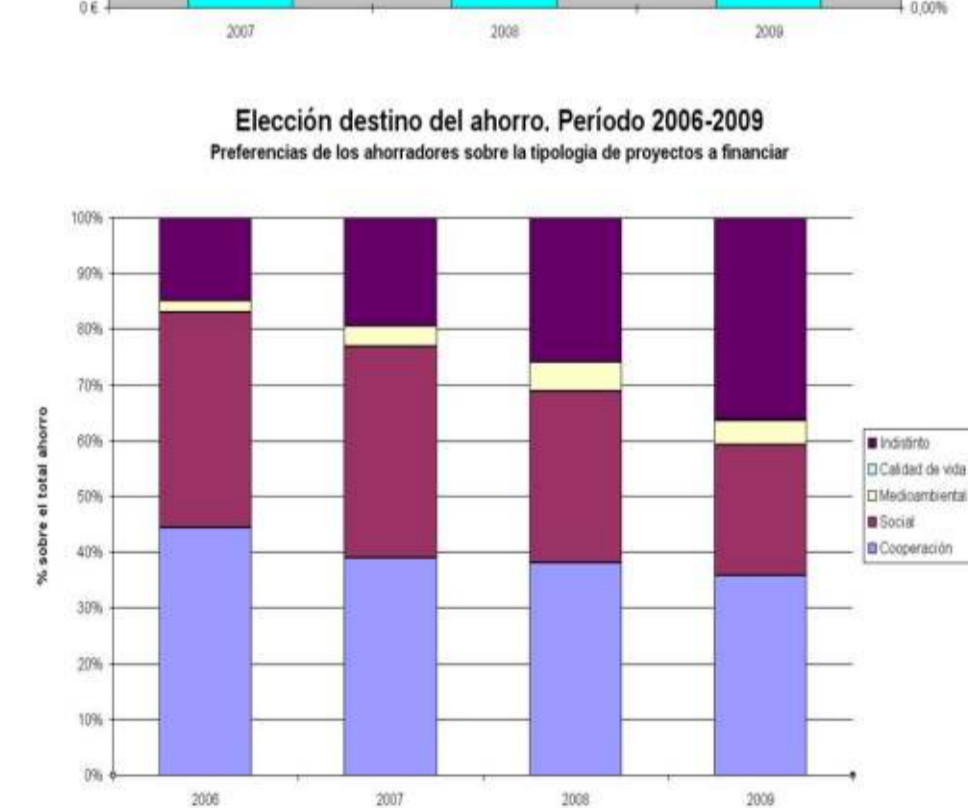
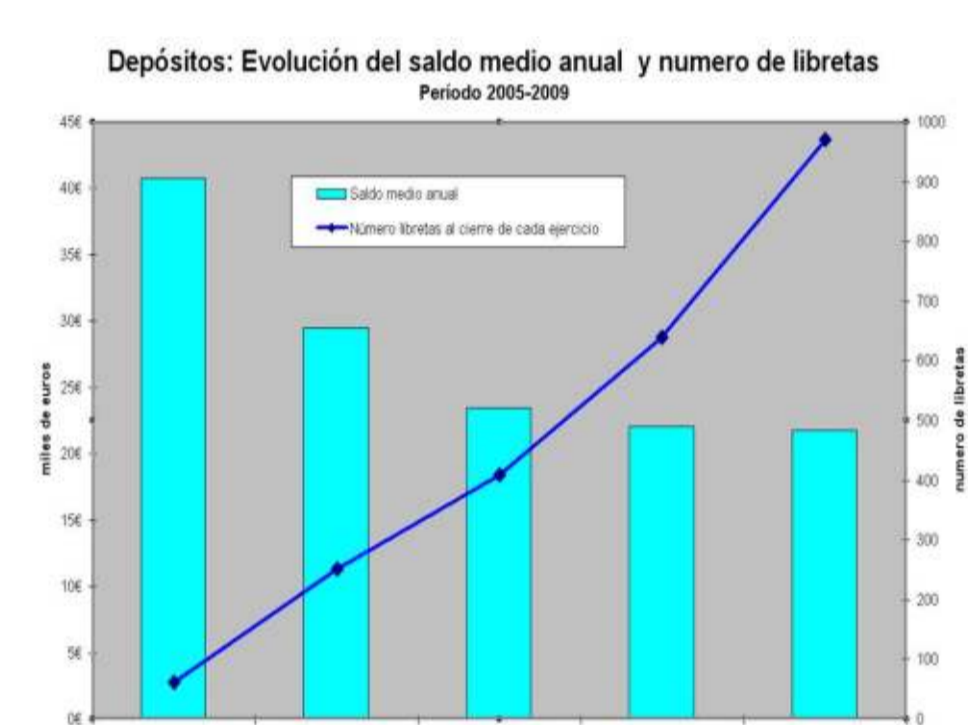
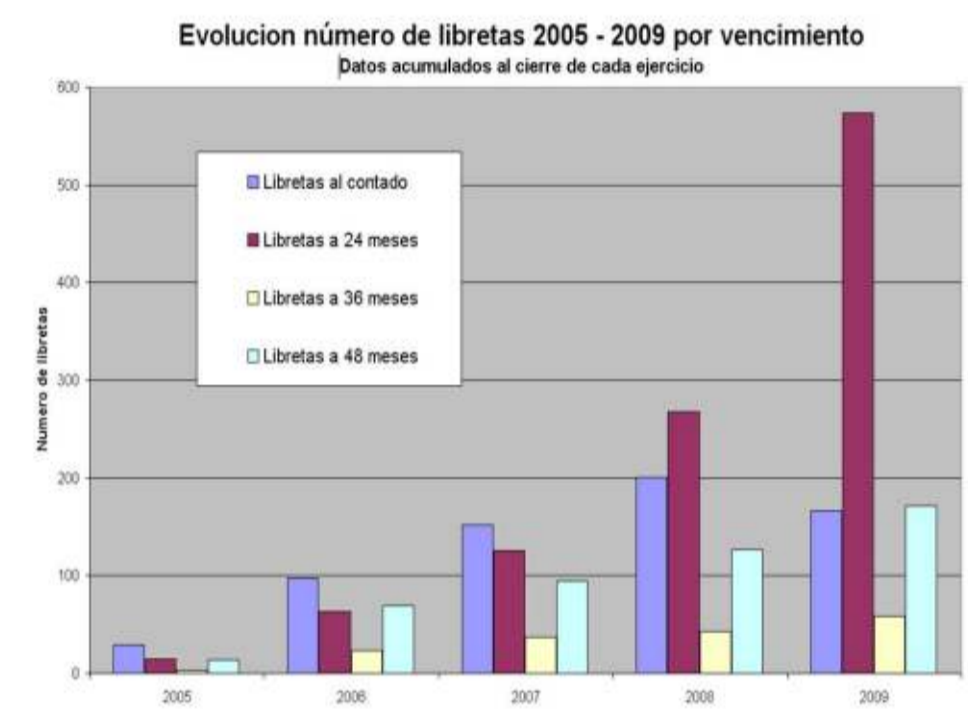
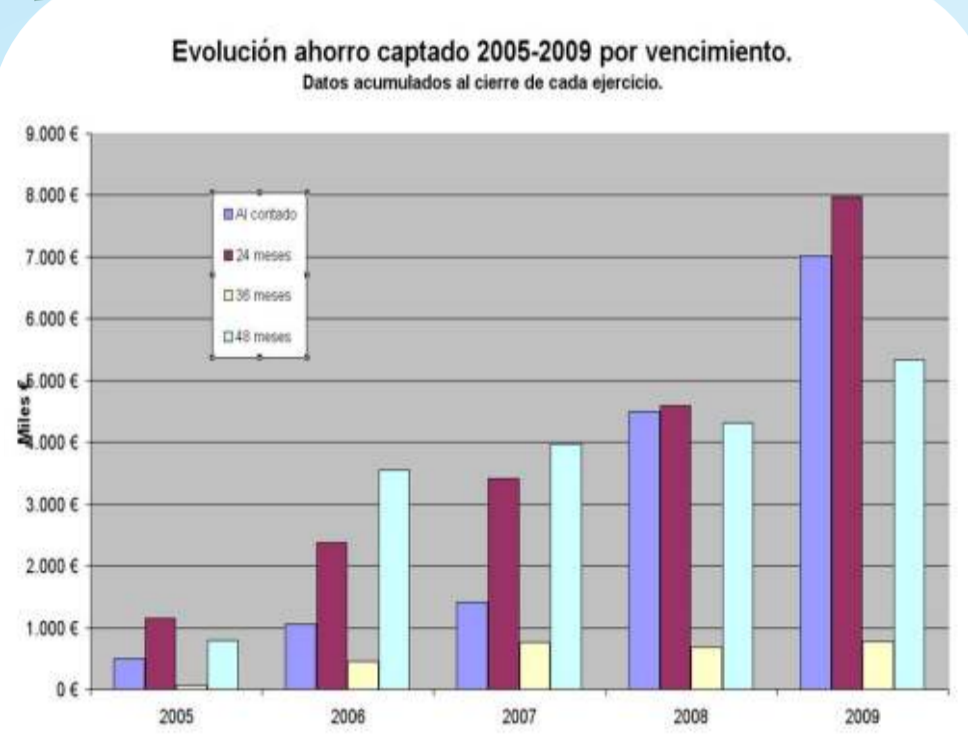
Las características básicas del Proyecto Fiare son:

- Crédito al servicio de la justicia: vocación de transformación social mediante el crédito.
- Intermediación financiera desde las redes ciudadanas.
- Ahorro responsable y participación activa de entidades y personas.
- Carácter no lucrativo e interés común.

Actualmente, Fiare desarrolla su actividad financiera como agente en España de Banca Popolare Ética, cooperativa de crédito italiana nacida en 1995. Paralelamente, lleva a cabo una campaña de captación de capital social con vistas a constituir en el futuro una cooperativa de crédito con criterios de banca ética.

Los datos que han permitido elaborar las gráficas de este póster se han obtenido desde la página web de Fiare. Si se desea un mayor detalle puede visitarse: <http://www.proyectofiare.com/>

Evolución de la captación de AHORRO



CIFRAS RELEVANTES

- Ahorro captado**
- ▶ Total ahorro captado a 31/12/2009: 21.088.742 €
 - ▶ Total número de libretas y cuentas corrientes abiertas a 31/12/2009: 1.025
 - ▶ Volumen de ahorro captado durante 2009 ha crecido un 49,7% respecto 2008 (crecimiento del 54,1% en número de libretas).

- Financiación de proyectos**
- ▶ Total financiación concedida acumulada a 31/12/2009: 12.655.500 €
 - ▶ Total número de operaciones formalizadas a 31/12/2009: 96
 - ▶ Volumen de financiación concedida en 2009 se incrementó un 47,3% respecto 2008.

- Captación de capital social futura cooperativa de crédito**
- ▶ Total capital social captado a 31/03/2010: 1.520.857 €. Número total de socios: 1.257

Evolución de la FINANCIACIÓN aprobada

